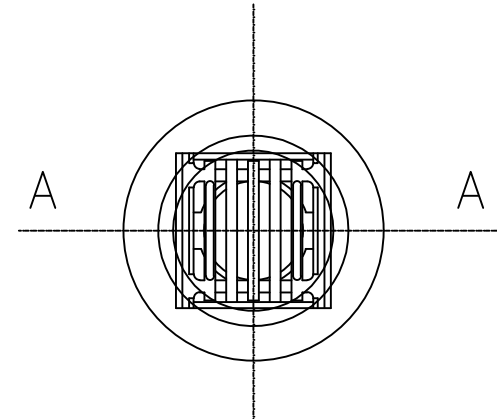
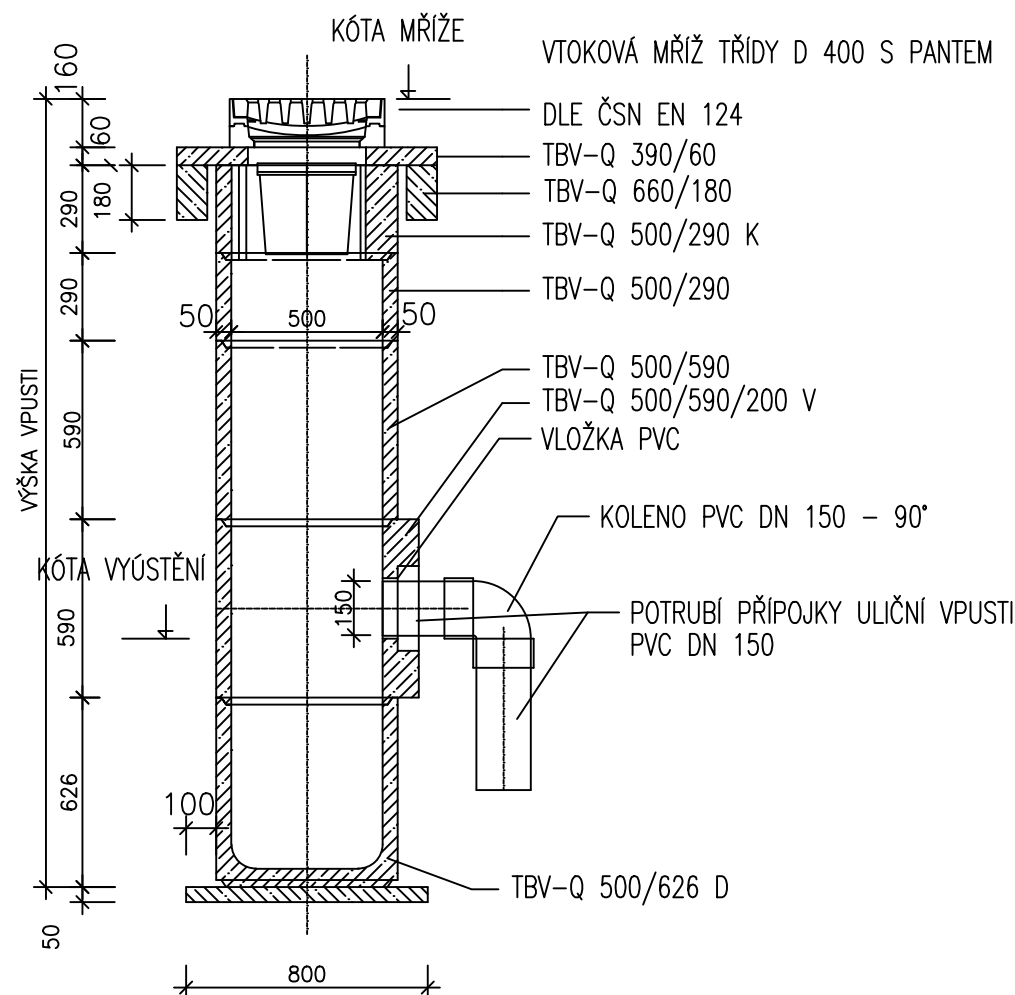


ŘEZ A-A

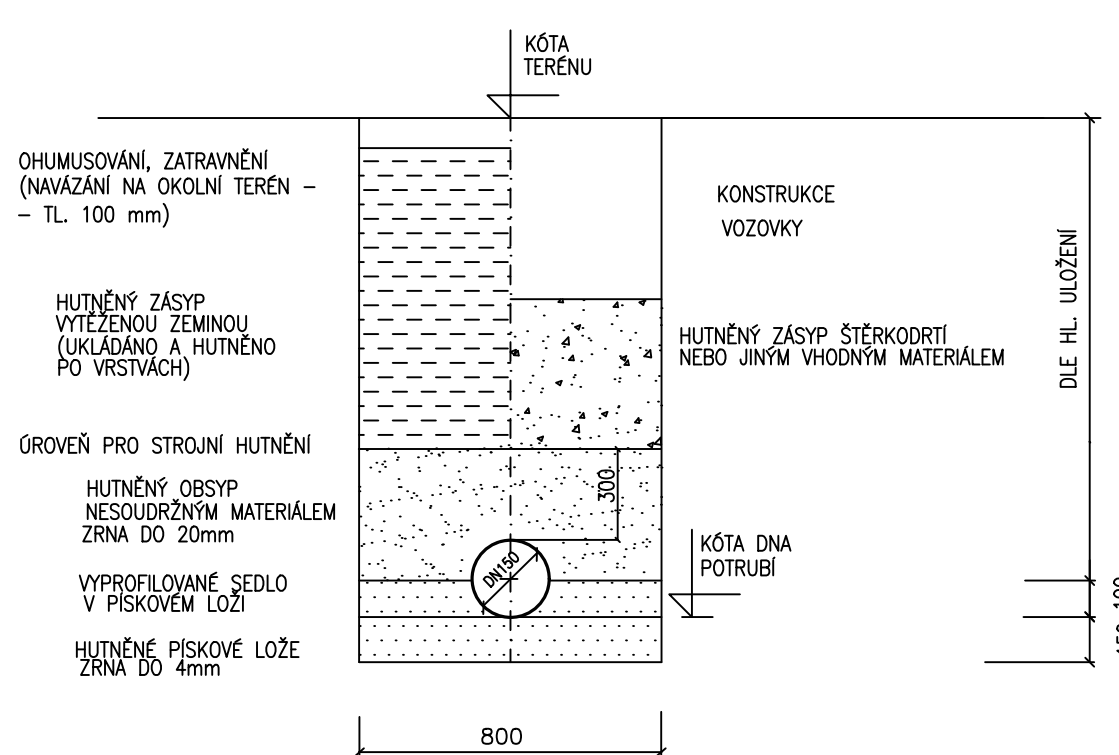


M 1:25

NEPOJÍŽDĚNÁ PLOCHA

POJÍŽDĚNÁ PLOCHA

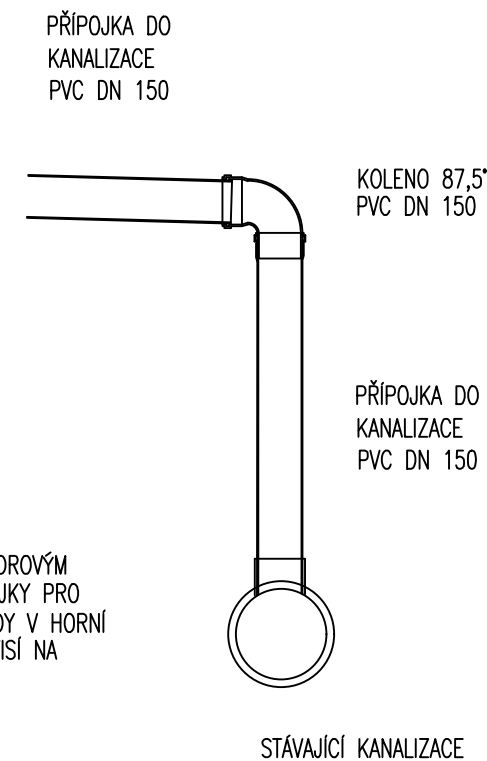
KRYTÍ > 80 cm



ZPŮSOBY NAPOJENÍ PŘÍPOJEK DO KANALIZACE

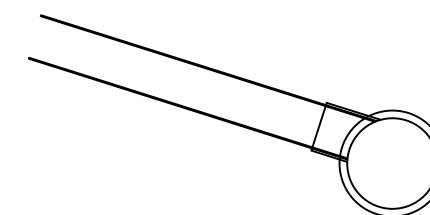
M 1:25

PŘI ZNAČNÉM VÝŠKOVÉM ROZDÍLU
MEZI ODTOKEM A ZAÚSTĚNÍM
(SPÁD >20%)

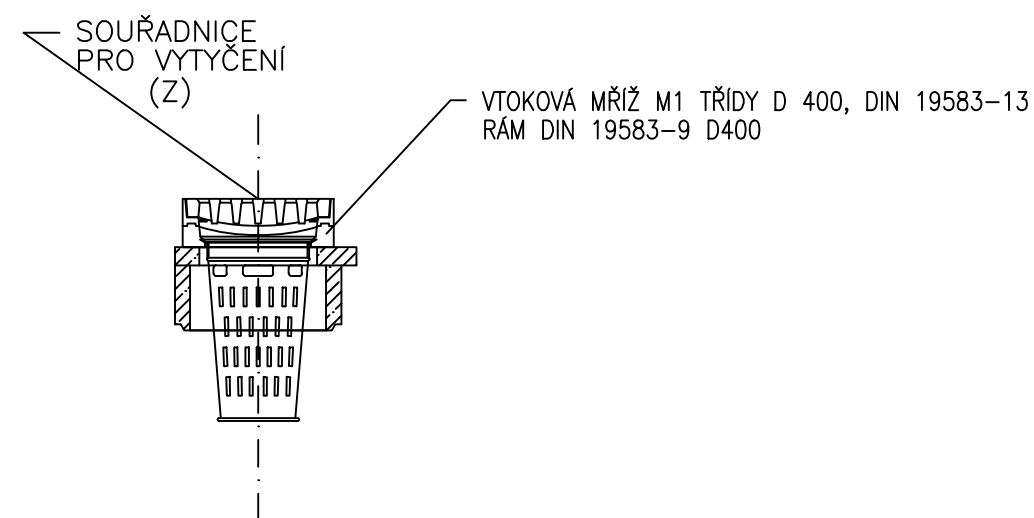


NAPOJENÍ PŘÍPOJKY – VYVRTÁNÍ JÁDROVÝM
VRTÁKEM A OSAZENÍ POTRUBNÍ SPOJKY PRO
POTRUBÍ PVC DN 150 (NAPOJIT VŽDY V HORNÍ
ČÁSTI POTRUBÍ) – TYP SPOJKY ZÁVISÍ NA
MATERIÁLU POTRUBÍ KANALIZACE


PŘI SPÁDU PŘÍPOJKY DO 20%



STÁVAJÍCÍ KANALIZACE



SOUŘADNICOVÝ SYSTÉM: JTSK
VÝŠKOVÝ SYSTÉM: balt p.v.
POLOHA STÁVAJÍCÍCH INŽENÝRSKÝCH SÍTÍ JE INFORMATIVNÍ

VYPRACOVAL:	ZODP.PROJEKT.	KRESLIL:	VED.PROJEKCE	NELL PROJEKT s.r.o. Kvítková 3687 760 01 Zlín		
Ing.Iva Svačinová	Ing. Karel Kuchař	Ing.Iva Svačinová	Zuzana Kuchařová			
KRAJ: MORAVSKOSLEZSKÝ		KAT. ÚZEMÍ: BRUNTÁL - MĚSTO		FORMÁT	3xA4	
STAVEBNÍK:MĚSTO BRUNTÁL				DATUM	5/2024	
AKCE: OPRAVA MÍSTNÍ KOMUNIKACE A CHODNÍKU V UL. NA SVAHU				STUPEŇ	DPS	
				ZAKÁZK. ČÍSLO		
OBSAH: ODVODNĚNÍ - ULIČNÍ VPUSTI, ULOŽENÍ POTRUBÍ				MĚŘÍTKO: 1:25	ČÍSLO VÝKRESU D.1.2.d.	